

LEGENDA POTRUBÍ

- přívodní potrubí přeložky otopného systému
 - - - zpětné potrubí přeložky otopného systému
 - - - stávající přívodní potrubí otopného systému
 - - - stávající zpětné potrubí otopného systému
 - demontované přívodní potrubí otopného systému
 - - - demontované zpětné potrubí otopného systému
- POUŽITÉ DIMENZE Cu POTRUBÍ
15/1mm

Poznámky:

- B) Rozvody k otopným tělesům
- na stávající otopném systému proběhne přeložka části rozvodů na trase dle výkresu, DN potrubí zůstane dle stávajícího potrubí
 - v rámci rekonstrukce proběhne demontáž některých těles včetně přípojek
- C) Ostatní rozvody
- potrubní rozvody vytápění budou provedeny z měděného potrubí polotvrdého (15x1; 18x1; 22x1; 28x1)
 - potrubí bude vedené volně po svíslé nosné konstrukci nebo v drážce ve zdi
- D) Tepelná izolace rozvodů
- nově potrubí bude opatřeno tepelnou izolací dle vyhlášky 193/2007 sb.
- E) Všeobecně
- nutno dodržet montážní předpisy výrobců jednotlivých zařízení a výrobků

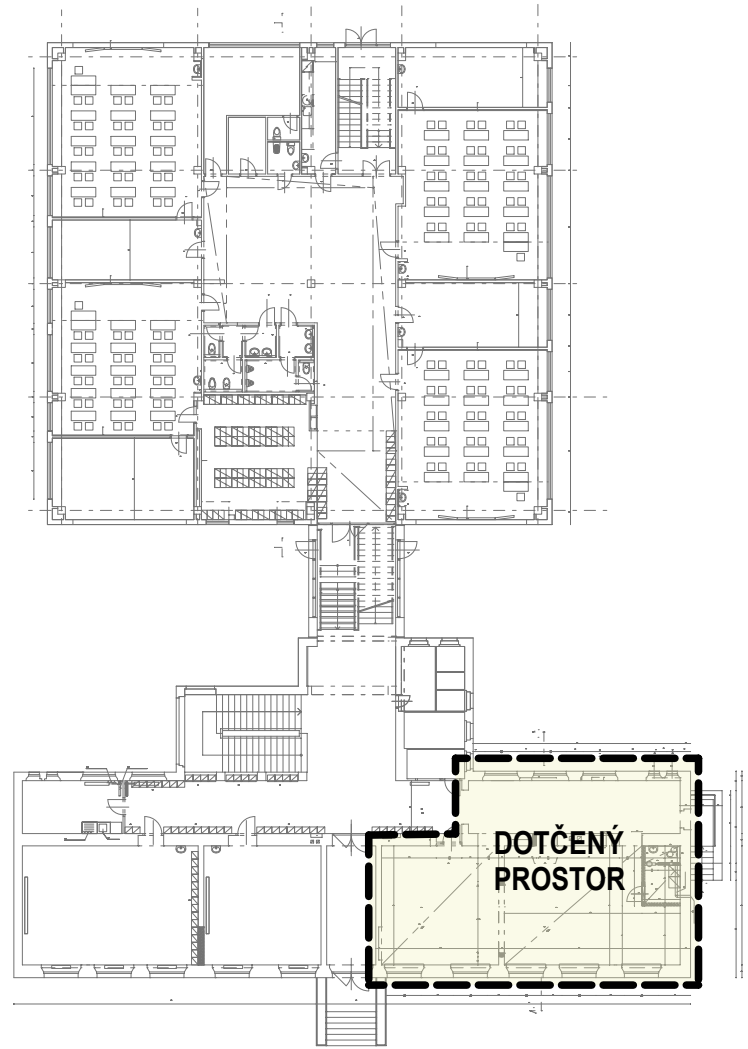
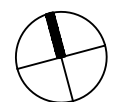


SCHÉMA BUDOVY 1NP

TABULKA MÍSTNOSTÍ - NOVÉ KMENOVÉ TI

ČÍSLO MÍSTNOSTI	POPIS MÍSTNOSTI	VNITŘNÍ PLOCHA (m²)
1.01	CHODBA - ŠATNA	17,70
1.02	KABINET	14,70
1.03	NOVÁ KMENOVÁ TŘÍDA 20 ŽÁKŮ	40,80
1.04	NOVÁ KMENOVÁ TŘÍDA 26 ŽÁKŮ	53,17
1.07	UMÝVÁRNA + WC PERSONÁL	3,10
1.08	ŠATNA PERSONÁL	2,20
1.10	CHODBA ŠKOLA	-



AKCE : ZMĚNA ÚČELU UŽÍVÁNÍ STÁVAJÍCÍ MŠ NA DVĚ KMENOVÉ TŘÍDY ZŠ V OBJEKTU ZŠ Gen. F. Fajta, ul. RYCHNOVSKÁ			ČÍSLO ZAKÁZKY : 008 03 23
MÍSTO : ul. Rychnovská, Rychnovská 139, 199 00 Praha 9 - Letňany katastrální území: Letňany [731439], číslo parcely: 143			AKK ARCHITEKTONICKÁ KANCELÁŘ KRÍVKA
INVESTOR : Městská část Praha18, Bechyňská 639, 199 00 Praha 9 - Letňany			
ZHOTOVITEL : Architektonická kancelář Krívka s.r.o.			ADRESA : BEDŘICHOVSKÁ 2183/16 PRAHA 8 182 00
DATUM : 05/2023	VEDOUcí PROJEKTU : evidenční číslo ČKAIT: 0009180	Ing. Radek Dědina	KONTAKTY : 211 155 190 737 615 321 dedina@arch-krivka.cz
STUPEŇ : DSP	ZODPOVĚDNÝ PROJEKTANT :	Ing. Radek Dědina	
	VYPRACOVAL :	Roman Krátký	
ČÁST PROJEKTU : D.1.4. - TECHNIKA PROSTŘEDÍ STAVEB		MÉRITKO : 1:50	REVIZE :
OBSAH : D.1.4.A - VYTÁPĚNÍ - PŮDORYS PATRA 1.NP+ SCHÉMA			OZNAČENÍ : D.1.4.A.02